



# r-toka

UN AVANCE EN LA  
PROTECCIÓN DE FACHADAS

carta de  
fachadas

Las construcciones y en concreto, las fachadas, están sometidas a las agresiones constantes que provocan los agentes atmosféricos (lluvia, sol, etc.,) y la polución provocando un prematuro envejecimiento.

Para protegerlas y decorarlas r-toka ha desarrollado tres productos que optimizan al máximo los cuatro principios básicos de impermeabilidad, transpirabilidad, elasticidad y estabilidad de los colores, y lo combinan con la creatividad en sus acabados.

La carta presenta una estudiada selección de 128 colores ideados para aportar soluciones estéticas a arquitectos, urbanistas, pintores profesionales...





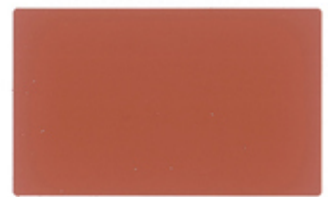
			
1 F-5001	9 F-5010	17 F-5111	25 ▲ F-5112
			
2 F-5002	10 F-5009	18 F-5018	26 ▲ F-5113
			
3 F-5004	11 F-5017	19 F-5019	27 F-5114
			
4 F-5110	12 F-5012	20 F-5021	28 ▲ F-5115
			
5 F-5007	13 F-5014	21 F-5022	29 F-5116
			
6 F-5005	14 F-5065	22 F-5023	30 ▲ F-5117
			
7 F-5006	15 F-5015	23 F-5024	31 F-5029
			
8 F-5008	16 F-5016	24 F-5032	32 F-5020

Los colores mostrados en esta carta son orientativos

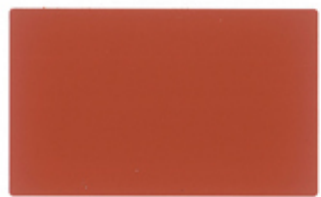
			
33 ▲ F-5118	41 ▲ F-5026	49 ▲ F-5128*	57 ▲ F-5133*
			
34 ▲ F-5027	42 ▲ F-5025	50 ▲ F-5104*	58 ▲ F-5134*
			
35 ▲ F-5119	43 ▲ F-5123	51 ▲ F-5103*	59 F-5135*
			
36 ▲ F-5120	44 ▲ F-5124	52 F-5129	60 ▲ F-5136*
			
37 ▲ F-5028	45 ▲ F-5125	53 ▲ F-5130*	61 F-5137
			
38 ▲ F-5121	46 ▲ F-5126	54 ▲ F-5131*	62 F-5138
			
39 ▲ F-5073	47 ▲ F-5127	55 ▲ F-5102*	63 F-5139
			
40 ▲ F-5122	48 ▲ F-5074	56 F-5132	64 F-5140

Los colores mostrados en esta carta son orientativos

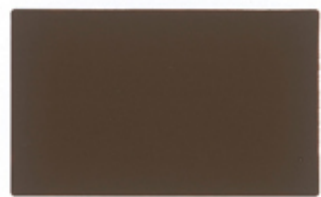




65 F-5033



73 ▲ F-5143 \*



81 F-5049



89 ▲ F-5075



97 F-5064



105 F-5148



113 F-5087



121 F-5089



66 F-5034



74 ▲ F-5144 \*



82 F-5051



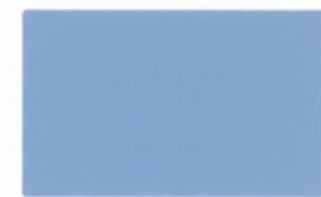
90 F-5058



98 F-5071



106 ▲ F-5149



114 F-5156



122 F-5090



67 F-5035



75 ▲ F-5145



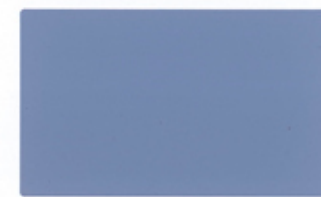
83 F-5040



91 F-5059



99 F-5070



107 F-5150



115 F-5157



123 F-5091



68 F-5039



76 F-5043



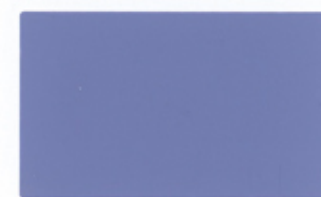
84 F-5050



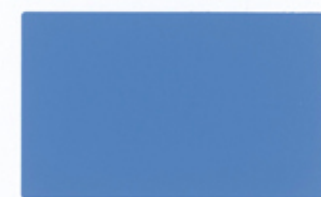
92 F-5057



100 F-5069



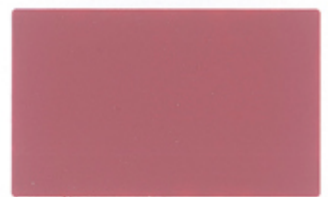
108 F-5151



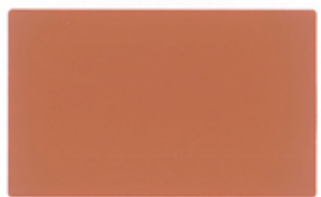
116 ▲ F-5081



124 F-5092



69 F-5141



77 F-5044



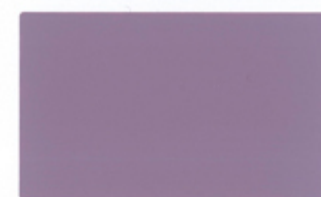
85 F-5038



93 F-5146



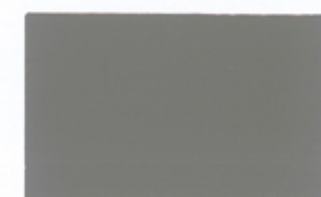
101 F-5060



109 F-5152



117 ▲ F-5082



125 F-5093



70 F-5037



78 F-5045



86 F-5054



94 F-5147



102 F-5068



110 F-5153



118 ▲ F-5084



126 F-5094



71 F-5036



79 F-5046



87 F-5055



95 F-5061



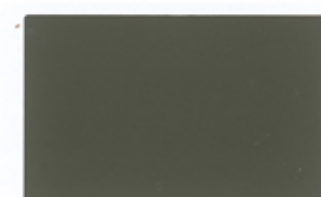
103 F-5066



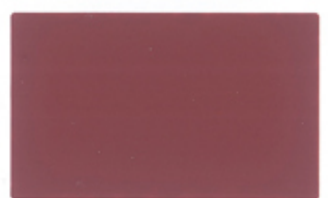
111 F-5154



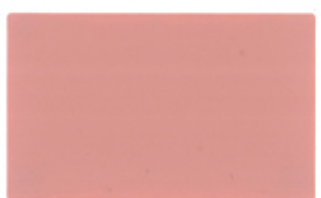
119 ▲ F-5085



127 F-5095



72 F-5142



80 F-5048



88 F-5031



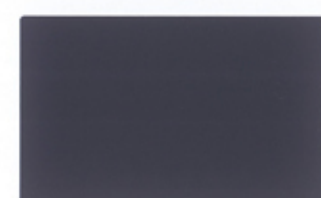
96 F-5062



104 F-5067



112 F-5155



120 ▲ F-5086



128 F-5096

Los colores mostrados en esta carta son orientativos

Los colores mostrados en esta carta son orientativos



### R-2000 · REVESTIMIENTO LISO MATE

Revestimiento acrílico impermeabilizante de excelente calidad idóneo para la protección y decoración de fachadas rehabilitadas o de nueva construcción. Su formulación, a base de resinas acrílicas puras foto-reticulables, confiere al producto un óptimo anclaje sobre los diversos paramentos constructivos, dotándolos así de una gran resistencia a la alcalinidad y a los agentes atmosféricos, pero manteniendo una perfecta impermeabilidad al agua y transpirabilidad de la humedad hacia el exterior. La selección de los mejores pigmentos del mercado aportan la máxima estabilidad de los colores a los rayos ultravioletas (U.V.) lo cual permite GARANTIZAR POR DIEZ AÑOS el producto, en aplicaciones supervisadas por la empresa.

### R-2500 · REVESTIMIENTO LISO MATE

Súper-revestimiento acrílico impermeabilizante de máxima calidad que se presenta como producto definitivo para la protección y decoración de fachadas rehabilitadas o de nueva construcción. Su formulación, a base de resinas acrílicas puras foto-reticulables, confiere al producto un óptimo anclaje sobre los diversos paramentos constructivos, dotándolos así de una gran resistencia a la alcalinidad y a los agentes atmosféricos, pero manteniendo una perfecta impermeabilidad al agua y transpirabilidad de la humedad hacia el exterior. La selección de los mejores pigmentos del mercado aportan la máxima estabilidad de los colores a los rayos ultravioletas (U.V.) lo cual permite GARANTIZAR POR QUINCE AÑOS el producto, en aplicaciones supervisadas por la empresa.

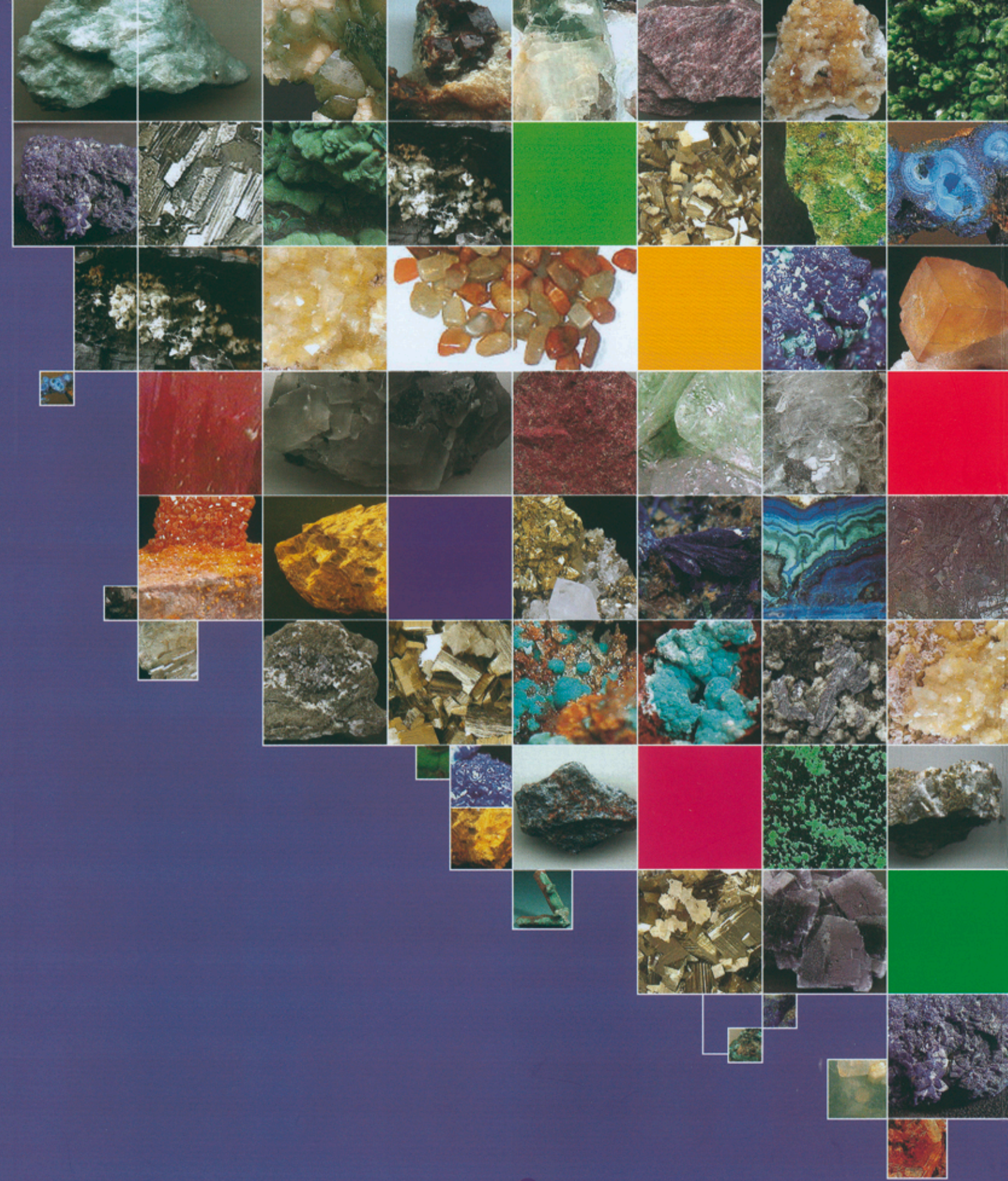
### R-3000 · REVESTIMIENTO ELÁSTICO FOTO-RETICULABLE

Revestimiento acrílico impermeabilizante de carácter elastomérico, especialmente indicado para fachadas con problemas de fisuraciones y grietas producidos por movimientos estructurales o por contracción de obra en los enlucidos. Su formulación, a base de resinas acrílicas puras foto-reticulables, permite la reparación de grietas preexistentes de hasta 2 mm. de abertura, así como la colocación entre capas de tejido, fibra de vidrio o poliéster. El producto presenta un óptimo anclaje sobre los diversos paramentos constructivos, dotándolos así de una gran resistencia a la alcalinidad y a los agentes atmosféricos, pero manteniendo una perfecta impermeabilidad al agua y transpirabilidad de la humedad hacia el exterior. La selección de los mejores pigmentos del mercado aportan la máxima estabilidad de los colores a los rayos ultravioletas (U.V.) lo cual permite GARANTIZAR POR DIEZ AÑOS el producto, en aplicaciones supervisadas por la empresa.

#### OBSERVACIONES

▲ Colores con suplemento de precio.

\* Estabilidad del color: 6 años.



**r.tojka**

Tel.: 985 299 619  
www.r-toka.es